

oioi~oi

LADO B

emilia azcárate
ángela bonadies
sigfredo chacón
jaime gili
dulce gómez
sheroanawe hakihiwe
daniel medina
luis romero
pedro terán

06.03.2021 - 06.06.2021

emilia azcárate [caracas, 1964]
ángela bonadies [caracas, 1970]
sigfredo chacón [caracas, 1950]
jaime gili [caracas, 1972]
dulce gómez [caracas, 1967]
sheroanawe hakihiiwe [amazonas,
1971]
daniel medina [caracas, 1978]
luis romero [caracas, 1967]
pedro terán [barcelona, 1943]

LADO B

analy trejo

El papel ha jugado un rol fundamental en el desarrollo de la vida humana. Su aporte a la materialización de las intenciones creativas en el campo de las Artes Visuales es sólo uno de los ámbitos que dan cuenta de su relevancia histórica. Tradicionalmente, ha sido el soporte para la elaboración de esbozos de proyectos pictóricos o escultóricos, para la toma de apuntes de futuras imágenes que quizás tendrían lugar en otros espacios y formatos. Sin embargo, en las prácticas actuales del arte, el papel se torna protagonista, pues se emplea como una materialidad digna de dar lugar a la intención artística conclusiva. Es decir, la valoración ha cambiado; ya no sólo es considerado un soporte para un boceto que antecede un resultado final, sino que se toma como un material capaz de sostener la obra en sí misma.

En este sentido, el papel constituye un espacio que recibe y fija el discurso visual del artista, un lugar a partir del cual se generan exploraciones plásticas que enuncian el comportamiento de lo que ocurre entre el agua y la acuarela durante el proceso de su absorción (Pedro Terán); juegos semánticos desplegados en la colocación simultánea del significado-significante (Sigfredo Chacón, Luis Romero); desarrollos gráficos que configuran un tejido en red vinculado a la transformación y el cambio (Emilia Azcárate); la relación simultánea entre dibujo y pintura que acontece en directo sobre el soporte (Dulce Gómez, Jaime Gili); la representación de símbolos o elementos provenientes de la cultura yanomami (Sheroanawe Hakihwiwe); la construcción de frases metafóricas encontradas entre líneas a partir de la lectura de otros textos (Ángela Bonadies); o la disección de papeles cartográficos o de imágenes que, en su nueva

colocación, generan un efecto óptico que oculta y muestra al mismo tiempo registros que se trasladan también al ámbito tridimensional (Daniel Medina).

Y es que un papel en medio de la actividad de taller puede ser una puerta abierta que invita a realizar alguna imagen, un proyecto, un dibujo. Una sustancialidad que permanece oculta ante la demanda de visibilidad de lo que se coloca sobre este soporte. De allí que Lado B haga referencia a ese otro lado de la moneda sin el cual no podría existir lo que se encuentra delante. Una designación proveniente del mundo discográfico que nos recuerda que en ese otro sitio que no vemos a primera lectura, prevalece un contenido de amplísimo valor estético que, más allá de su vulnerabilidad respecto al devenir del tiempo o los acontecimientos fortuitos que lo afectan, también posee una cualidad resistente, capaz de recibir la verdad de un momento.

1 SIGFREDO CHACÓN

WATERCOLOR I - II

2016

Acrílico y lápiz sobre papel la gris

76 x 57,5 cm

2 JAIME GILI

S/T I - IV

2013

Acrílico sobre papel

32 x 24 cm

3 EMILIA AZCÁRATE

EDICIONES ARTE Y NATURALEZA I - IV

2006

Grabado

19 x 33 cm

P/A

4 PEDRO TERÁN

GOTAS KAEN (LLUVIA ALEMANA)

De la serie Dibujos de agua

2000

Tinta china sobre papel

1,20 x 0,90 cm

LUNA DE AGUA

De la serie Dibujos de agua

2000

Tinta sobre papel

1,20 x 0,90 cm

5 SHEROANAWÉ HAKIHIWE

YARIKAWÉ

2013

Monotipo

39 x 56 cm

REIKIWE

2013

Monotipo

39 x 56 cm

TIPIKIWE

2013

Monotipo

39 x 56 cm

SHETITIWE

2013

Monotipo

39 x 56 cm

6 LUIS ROMERO

DE LA SERIE ROSMARINO

Conjunto de 33 obras en papel

1991-2018

Técnica mixta sobre papel

70 x 50 cm

7 DANIEL MEDINA

MIMC 001

2018

Collage de mapas de instrumentos
de medición cartográficos

68,5 x 46 cm

JAULA TRAMPA

2021

Ensamblaje de madera,
hierro y papel
28,5 x 77 cm

8 ÁNGELA BONADIES

DIDACTIC PANELS, AMERICA

TROPICAL INTERPRETATIVE

CENTER, LA I - VI

2017

Serigrafías en papel de algodón
70 x 100 cm

9 DULCE GÓMEZ

S/T

2013

Acrílico sobre papel
25 x 34,8 cm

S/T

2013

Acrílico sobre papel
25 x 35 cm

S/T

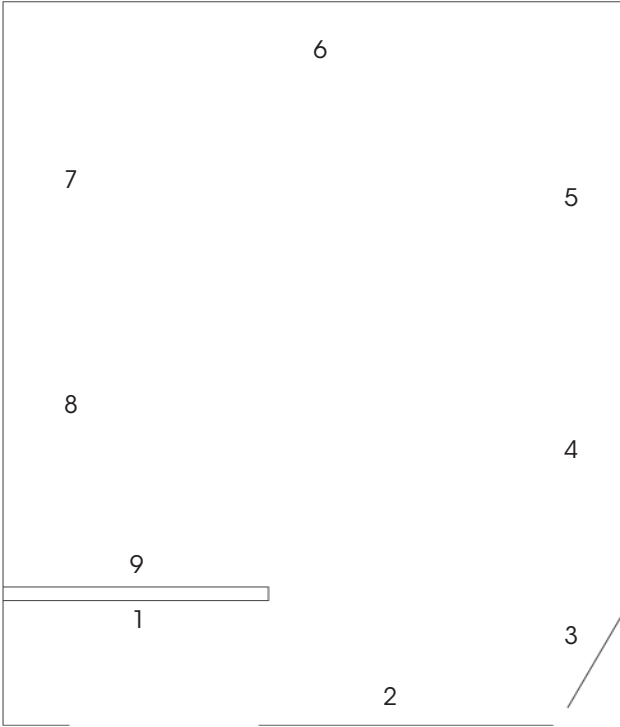
2013

Acrílico sobre papel
25 x 34,7 cm

S/T

2016

Acrílico sobre papel
32 x 47,2 cm



LADO B

colectiva | 06.03.2021 - 06.06.2021

emilia azcárate + ángela bonadies + sigfredo chacón

jaime gili + dulce gómez + sheroanawe hakihiwe

daniel medina + luis romero + pedro terán

exposición n°55 | texto: andy trejo

curaduría + museografía: luis romero

abra

directores: melina fernández temes + luis romero

asistentes de sala: ara koshiro

asistente de comunicaciones: beatriz gonzález

redes sociales + diseño: valentina mora

registro: maría alejandra colmenares

g6+g9 centro de arte los galpones

av. ávila con 8va transversal, los chorros

caracas 1071, venezuela

0212 2837012 + abracaracas@gmail.com